

# D2 - Detal ocieplenia cokołu przekrój pionowy

SYSTEM OCIEPLEŃ OPARTY NA STYROPIANIE

SILIKATOWA  
WYPRAWA TYNKARSKA  
PREPARAT GRUNTUJĄCY

KLEJ UNIWERSALNY  
DO STYROPIANU

DWIE WARSTWY SIATKI  
Z WŁÓKNA SZKLANEGO\*

KLEJ UNIWERSALNY  
DO STYROPIANU

PŁYTA STYROPIANOWA

KLEJ DO STYROPIANU

ŁĄCZNIK MECHANICZNY

LISTWA STARTOWA

USZCZELNIAJĄCA SAMOPRZYLEPNA  
TAŚMA ROZPRĘŻNA

WYPRAWA TYNKARSKA  
LUB NAKLEJANA CIENKOWARSTWOWA  
PŁYTKA Ceglana LUB KAMIENNA

KLEJ UNIWERSALNY  
DO STYROPIANU

DWIE WARSTWY SIATKI  
Z WŁÓKNA SZKLANEGO\*

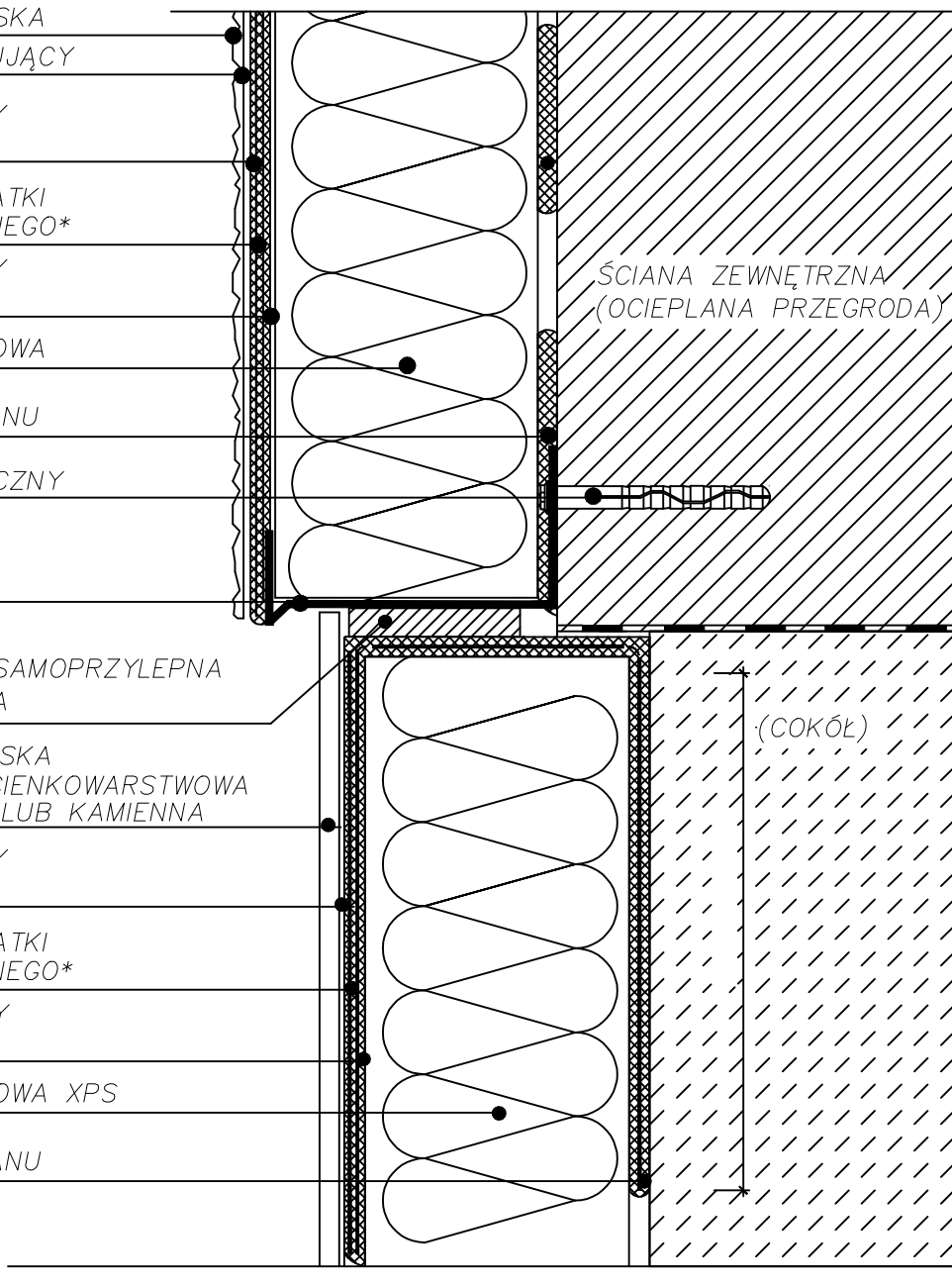
KLEJ UNIWERSALNY  
DO STYROPIANU

PŁYTA STYROPIANOWA XPS

KLEJ DO STYROPIANU

ŚCIANA ZEWNĘTRZNA  
(OCIEPLANA PRZEGRODA)

(COKÓŁ)



PRACOWNIA PROJEKTOWA

**ARCHIDOM**

Bernard Łopacz

ul. Środkowa 5, 47-400 Racibórz

Autor opracowania: mgr inż. arch. Bernard Łopacz  
Nr 171/91/OP

Tytuł rysunku: D1 - Detal ocieplenia cokołu przekrój pionowy

Tytuł projektu:

Projekt docieplenia budynku  
mieszkalnego wielorodzinnego

lokalizacja: ul. Kasztanowa 6.  
47-420 Kuźnia Raciborska

Inwestor: ZGKiM  
ul. Słowackiego 6.  
47-420 Kuźnia Raciborska

Wykonał: mgr inż. arch. Grzegorz Pytel

A 12

Data: marzec 2019

Skala: